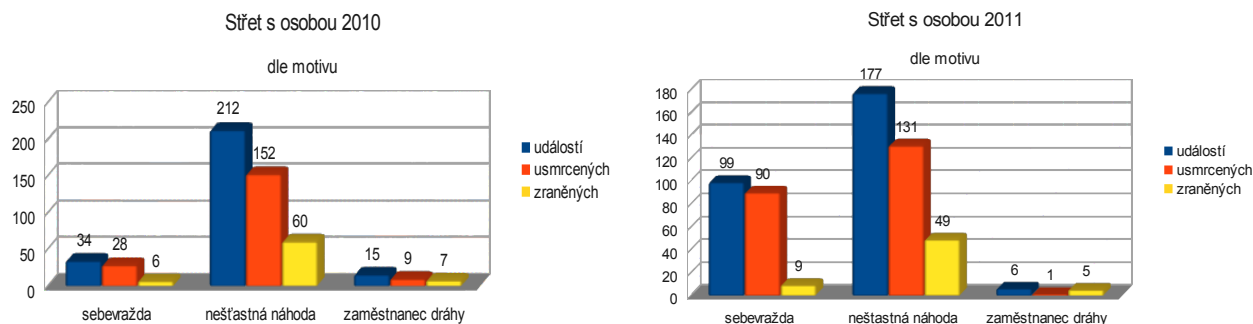


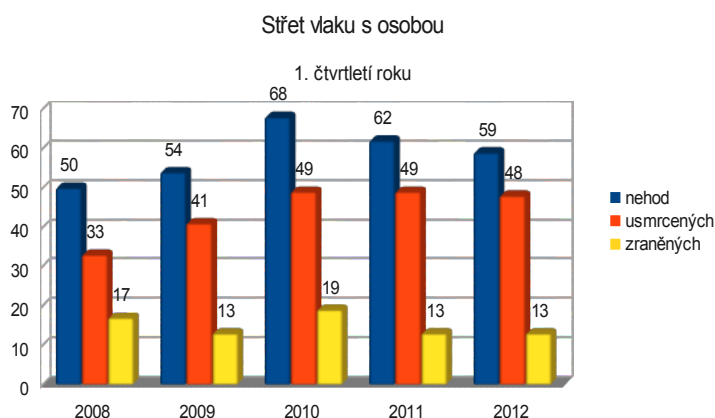
Počet sebevražd na železnici prudce stoupá

V roce 2011 zemřelo při střetu vlaku s osobou o 33 osob více než v roce 2010. Celkově na železnici v roce 2011 zahynulo 265 lidí a 248 bylo zraněno, což bylo nejvíce v historii Drážní inspekce. Počet pokusů o sebevraždu stoupl o téměř 200 %.

Drážní inspekce v roce 2011 evidovala celkem 282 střetů vlaku s osobou, při kterých zahynulo 222 lidí a 63 bylo zraněno. Více než jednu třetinu všech těchto mimořádných událostí tvořily případy, v jejichž pozadí byl prokázán sebevražedný úmysl. Zatímco v roce 2010 evidovala Drážní inspekce pouze 34 střetů vlaku s osobou, kde hlavním motivem byla zřejmá sebevražda, v roce 2011 již těchto případů bylo 99. V důsledku těchto mimořádných událostí bylo zpožděno 930 vlaků a 131 jich nejelo vůbec. Celková doba zpoždění byla více než tři a půl týdne (30 998 minut).



Z dlouhodobých statistik je patrný nárůst počtů střetů vlaků s osobou i usmrcených. Tento trend lze vysledovat i v prvním čtvrtletí letošního roku, kdy Drážní inspekce zaznamenala pouze o 3 případy a jednoho usmrceného méně než ve stejném období roku 2011, který byl dosud nejtragičtější za celou historii Drážní inspekce.

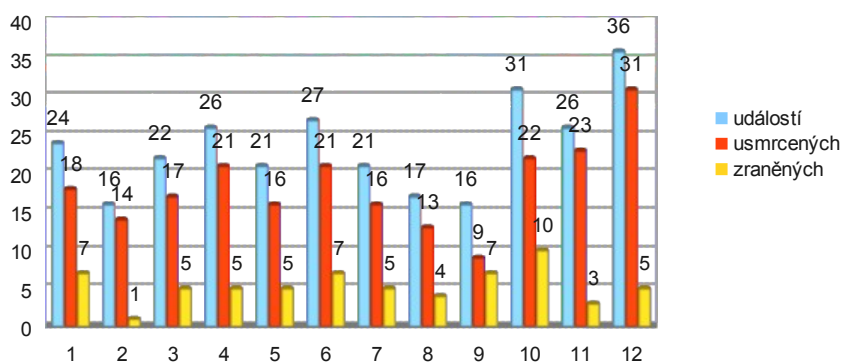


Podle údajů Drážní inspekce jsou nejčastějšími účastníky i oběťmi střetů vlaku s osobou muži, kteří v posledních letech zaujímali ve statistikách střetů i následků okolo 77 %. V roce 2011 se podíleli na 218 nehodách a 172 jich bylo usmrceno. Podrobné statistiky Drážní inspekce rovněž rozebírají počty událostí dle věku zúčastněných. V letech 2011 i v 2010 vstoupili do cesty vlaku nejčastěji lidé ve věku od 50 do 59 let, přičemž v roce 2011 zaznamenala Drážní inspekce nárůst téměř 50 % počtu nehod u osob ve věku 30 – 39 let.

Statistika dle věku zúčastněných		
věk	2010	2011
nezjištěn	12	15
0 – 9	4	2
10 – 19	25	24
20 – 29	44	37
30 – 39	36	53
40 – 49	52	43
50 – 59	53	60
60 – 69	20	29
70 a více	22	20

Ze statistik Drážní inspekce je dále možné vyčíst, že měsícem, kdy dochází nejčastěji ke střetu vlaku s osobou a zároveň umírá nejvíce lidí, je prosinec, a přestože se v roce 2011 událo nejvíce střetů vlaku s osobou v sobotu, tak z dlouhodobého hlediska je dnem s nejvyšším počtem střetů vlaku s osobou a obětí těchto událostí pondělí.

Sřet s osobou 2011
dle měsíců



Rok 2010 – statistika dle dnů v týdnu			
den	událost	usmrcených	zraněných
po	41	34	8
út	42	27	14
st	38	32	7
čt	38	28	10
pá	32	19	13
so	36	25	11
ne	34	24	10

Rok 2011 – statistika dle dnů v týdnu			
den	událost	usmrcených	zraněných
po	44	35	12
út	36	23	13
st	37	32	6
čt	36	30	6
pá	43	30	12
so	49	39	11
ne	37	33	4

Z výše uvedených statistických čísel vyplývá, že nejrizikovějšími dny, a to především pro muže ve věku 50 – 59 let, jsou prosincové pondělky. Drážní inspekce apeluje na všechny, kteří se pohybují v blízkosti kolejí, aby dbali nejen v těchto dle statistiky kritických dnů zvýšené opatrnosti a snížili riziko střetu s vlakem na minimum, ale aby celoročně důsledně dodržovali stanovená pravidla a přecházeli koleje jen v místech tomu určených a uzpůsobených a maximálně využívali vybudovaných podchodů a nadchodů.

Drážní inspekce již v minulosti připravila řadu preventivních kampaní, aby varovala dospělé i děti před riziky, které jim hrozí na železnici. V roce 2009 vydala DVD s filmem **Hazardéry železnice zabijí**, který názorně ukazuje, co vše hrozí lidem na železnici, pokud se v jejím okolí budou chovat nezodpovědně. Do autoškol byl také v roce 2007 distribuován film **Řidič, postrach přejezdů**, který zdůrazňuje pravidla při přejíždění železničních přejezdů. V roce 2008 také všechny základní školy obdržely nástěnný obraz s názvem **Hurá na cesty**, pracovní sešity a pomůcky pro děti 2. tříd, které se tak hravou formou učily bezpečnému cestování vlakem

a chování poblíž kolejí. **O rok dříve** v létě Drážní inspekce varovala občany **tematickými billboardy** před nezodpovědným chováním, ještě na jaře **téhož roku** pak připravila **vědomostně-bezpečnostní soutěž pro děti** v dětském časopisu **Hurá**. Všechny kampaně jsou ke stažení na webu DI (www.dicr.cz).



Drážní inspekce je státní instituce, která odborně zjišťuje příčiny mimořádných událostí (nehod) a vykonává preventivní státní dozor na dráhách. Jako vyšetřovací orgán je nezávislá na všech státních institucích a jakémkoli provozovateli drah a drážní dopravy. Drážní inspekce se při své činnosti řídí zákonem č. 266/1994 Sb., o dráhách, příslušnými prováděcími vyhláškami a Směrnicí Evropského parlamentu a Rady 2004/49/EU.

V Praze dne 18. 4. 2012

Mgr. Martin Drápal, v. r.
mluvčí Drážní inspekce
mobil: 736 521 000
email: mluvci@dicr.cz