

Brno, 10. října 2016

Poslední letošní zastávkou preventivního vlaku ČD bude Brno. Pro velký zájem zůstane tři dny.

Železnice představuje bezpečné cestování, ale pouze za předpokladu dodržení základních pravidel bezpečného chování. Každoroční statistiky nehod jsou stále silným impulzem pro České dráhy pokračovat ve svých aktivitách v oblasti prevence na železnici a zvyšovat úroveň respektu k jasně daným pravidlům. Národní dopravce spolu s partnery Správou železniční dopravní cesty, Policií ČR a ČD Cargo připravil už patnáctou jízdu úspěšného projektu Českých drah „Preventivní vlak bezpečné železnice“. Vlak tentokrát zastavil ve středních Čechách na benešovském nádraží a přivítal studenty na nádraží Praha-Bubny. Podzimní cestu zakončí 11. až 14. října v Brně. Už tradičně Preventivní vlak nabídne projekci filmu „To nedáš!“, diskuzi s vyšetřovateli nebo nácvik první pomoci. Od roku 2007 prošlo Preventivním vlakem již 15 000 dětí.

Preventivní vlak je postaven na netradičním způsobu komunikace s mladými lidmi, která se při uplynulých ročních velmi osvědčila. „*Preventivní vlak je jedním z nejvýznamnějších projektů národního dopravce v rámci společenské odpovědnosti. Studentům pravidelně ukazujeme následky riskantního a nevhodného chování řidičů i chodců, protože paradoxně z jejich řad je nejvíce viníků nehod na železnici. Mladým lidem připomínáme rovněž nutnost být v kolejisti i na nástupišti pozorný a nerozptylovat se hrátkami s mobilním telefonem nebo poslechem hudby do sluchátek, neboť to jsou velmi rizikové faktory, od kterých je jen krůček k neštěstí, jež může změnit rázem život jim i jejich blízkým,*“ uvádí Michal Štěpán, člen Představenstva Českých drah.

„*Velkým nejen mediálním tématem letošního léta byla bezpečnost na železnici. Diskutovaly se otázky, jak by měl správce infrastruktury rozšiřovat další nové bezpečnostní prvky, a tím snižovat riziko nehod. Zájem veřejnosti vítáme, rozhodně nezůstáváme nečinní a testujeme řadu nových technologií. Bohužel přes veškeré naše úsilí nám statistiky ukazují, že bez respektu k zákonu, dodržení základních pravidel bezpečného chování a bez elementární úcty k vlastnímu životu a zdraví, se naše snaha může mít účinkem. Proto vnímáme prevenci v podobě speciálního vlaku pro nejohroženější skupinu, mládež, přímo v prostředí železnice, jako nejvhodnější cestu,*“ přibližuje generální ředitel Správy železniční dopravní cesty Pavel Surý.

Preventivní vlak vypravují České dráhy a Správa železniční dopravní cesty společně s dalšími partnery.



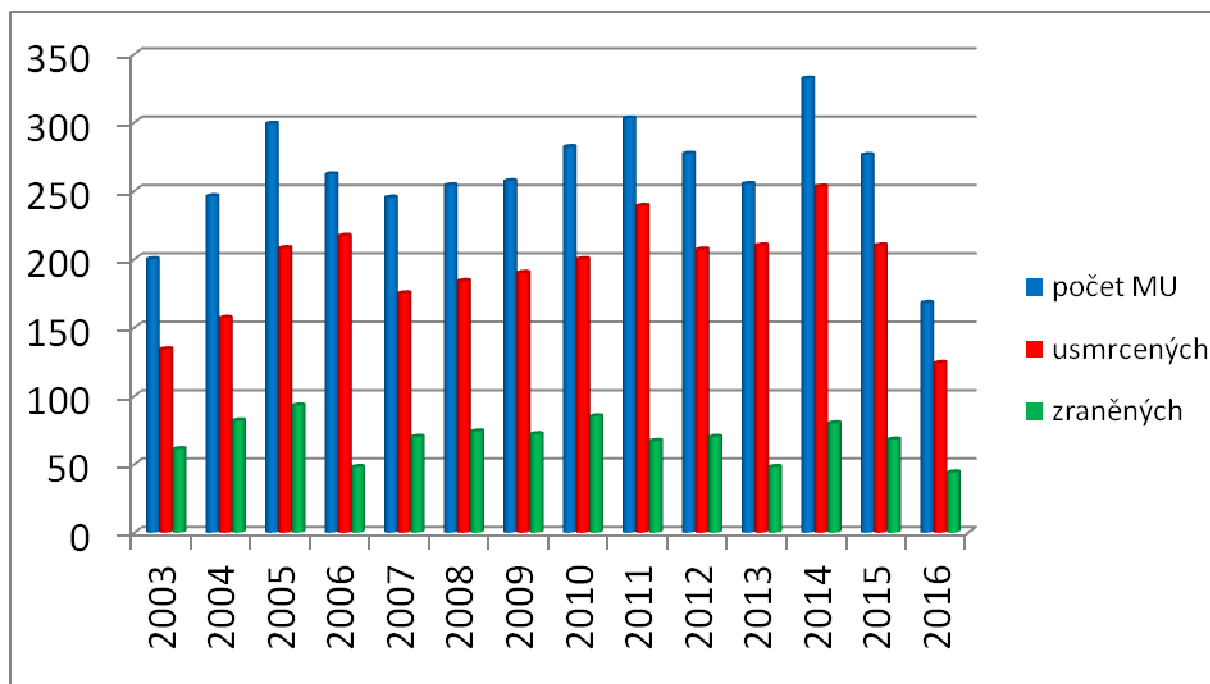
Co návštěvníky v Preventivním vlaku čeká?

Prvním vagónem je speciální kinovůz určený k projekci letos zcela nového filmu. **Hraný dokument s názvem *To nedáš!*** seznamuje veřejnost se základními pravidly bezpečnosti na železnici a v jejím okolí, informuje o rizikovém chování a upozorňuje na jeho možné fatální důsledky. Snímek je velmi emotivní a působivý, protože jednotlivé příběhy vycházejí z reálných mimořádných událostí na železnici. Motivací k vytvoření filmu *To nedáš!* byly především šokující statistiky železničních nehod.

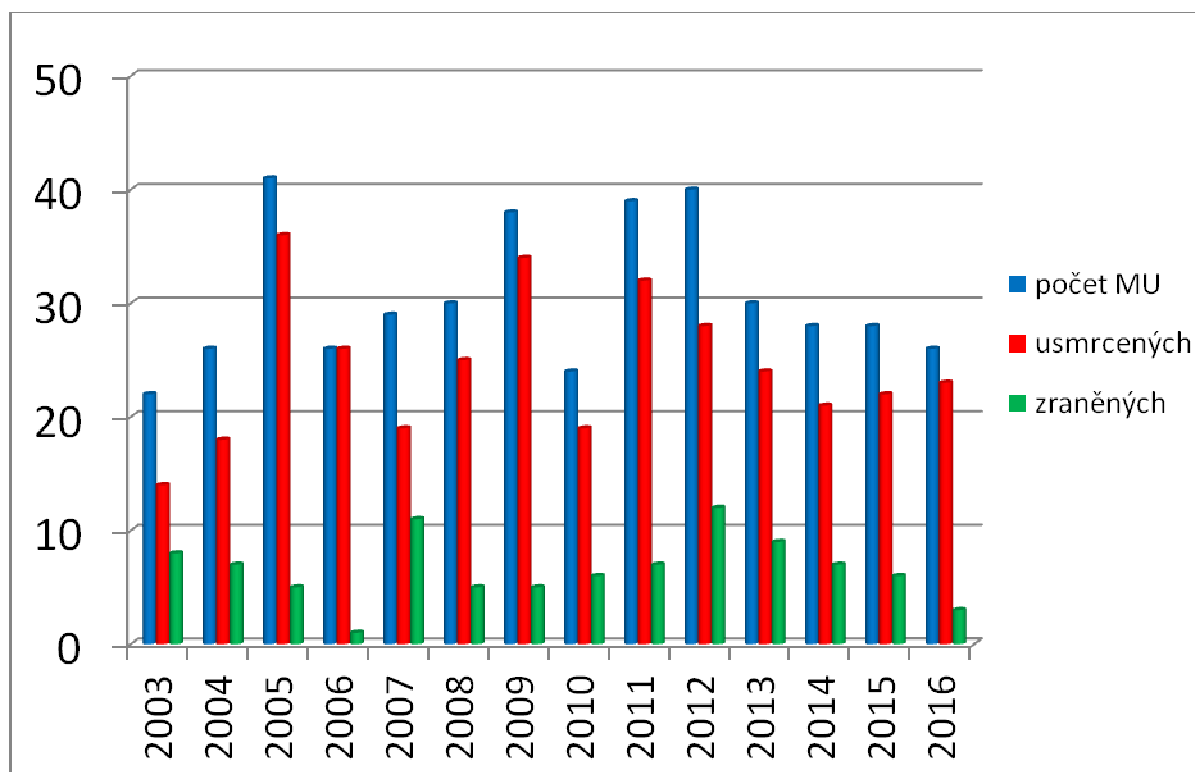
Ve druhém konferenčním vozu návštěvníci diskutují s odborníky, kteří se nehodami na železnici zabývají. Setkají se s vyšetřovateli Správy železniční dopravní cesty a Policie ČR. Vůz je vybaven moderní technikou, a tak nezůstane jenom u pouhých slov.

Na třetím stanovišti čeká na studenty hasičský vůz a hasiči SŽDC, kteří předvedou ukázky své práce. Nebude se jen mluvit o teorii, ale žáci a studenti si první pomoc vyzkouší. Čeká je věrohodná simulace záchrany lidského života. Účastníkům se budou věnovat drážní hasiči, kteří mají mnohaleté zkušenosti se zásahy při železničních nehodách.

Projekce se konají na uvedených nádražích vždy od 8:15 do 14:15 hod. Délka cyklu pro jednu skupinu je přibližně 110 – 120 minut. Studenti a žáci do Preventivního vlaku přicházejí po předchozím objednání. Vstup je zdarma, veškeré náklady na tuto preventivní akci nesou organizátoři projektu.



Vývoj střetů vlaku s osobami v České republice.



Vývoj střetů vlaku s osobami ve Jihomoravském kraji