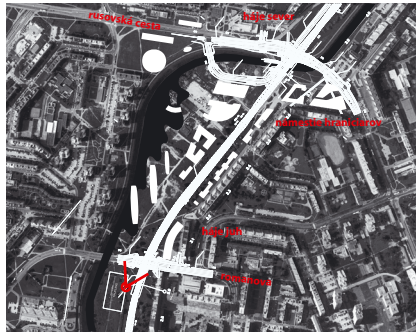


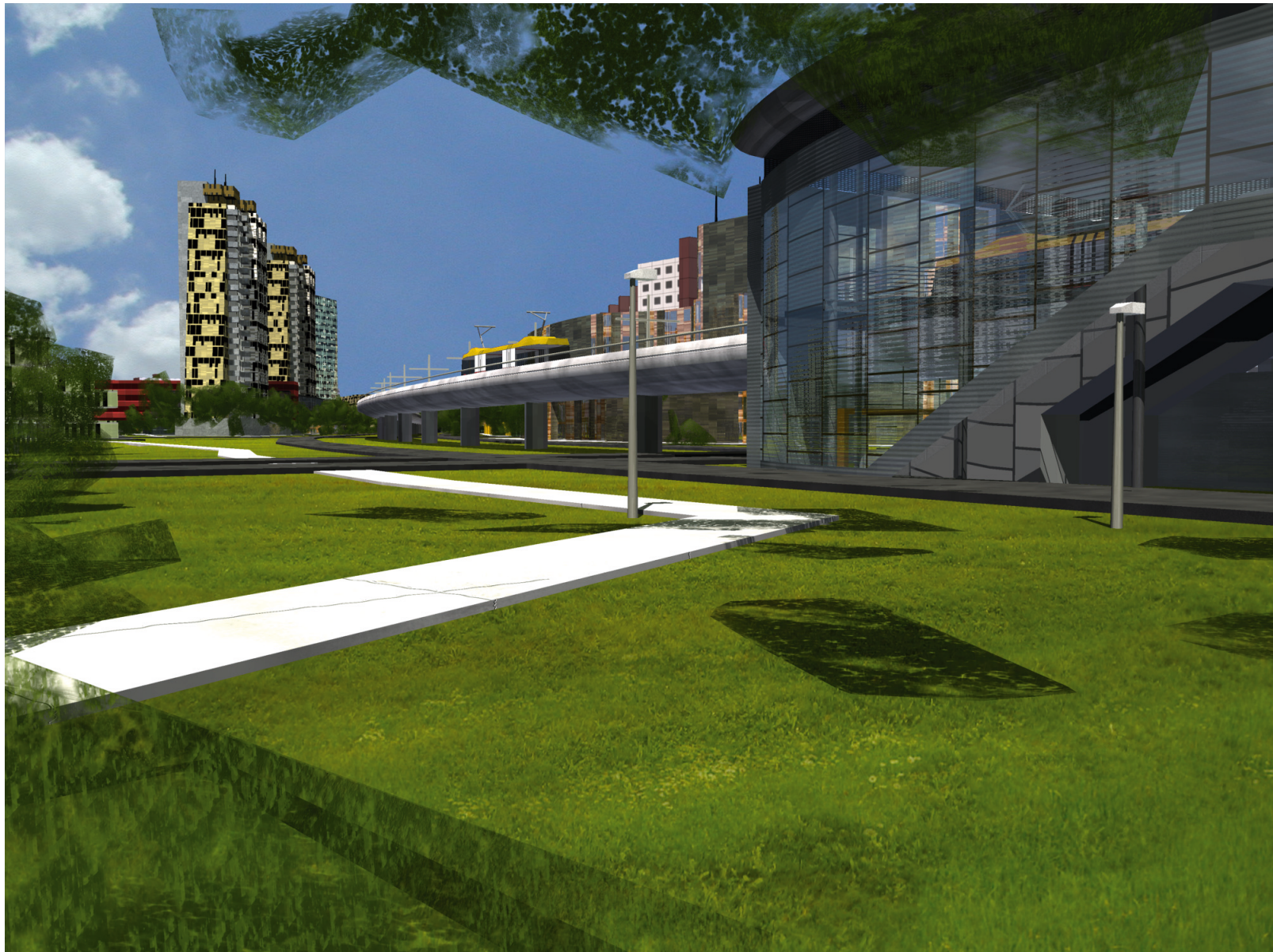
stanovisko 4
urbanistický pohľad estakádový variant



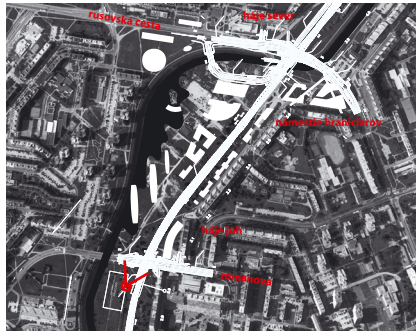
pohľad na budúcu križovatku Romanovej ulice a budúcej električkovej trasy - stanica Háje juh
smerom na stanicu Háje sever
(možná zástavba budúceho petržalského centra)



stanovisko 3 estakádový variant



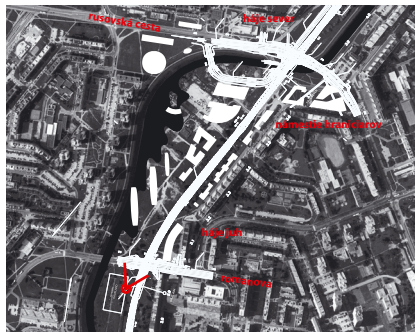
pohľad z okraja parkoviska supermarketu smerom na Romanovu ulicu
(možná zástavba budúceho petržalského centra)



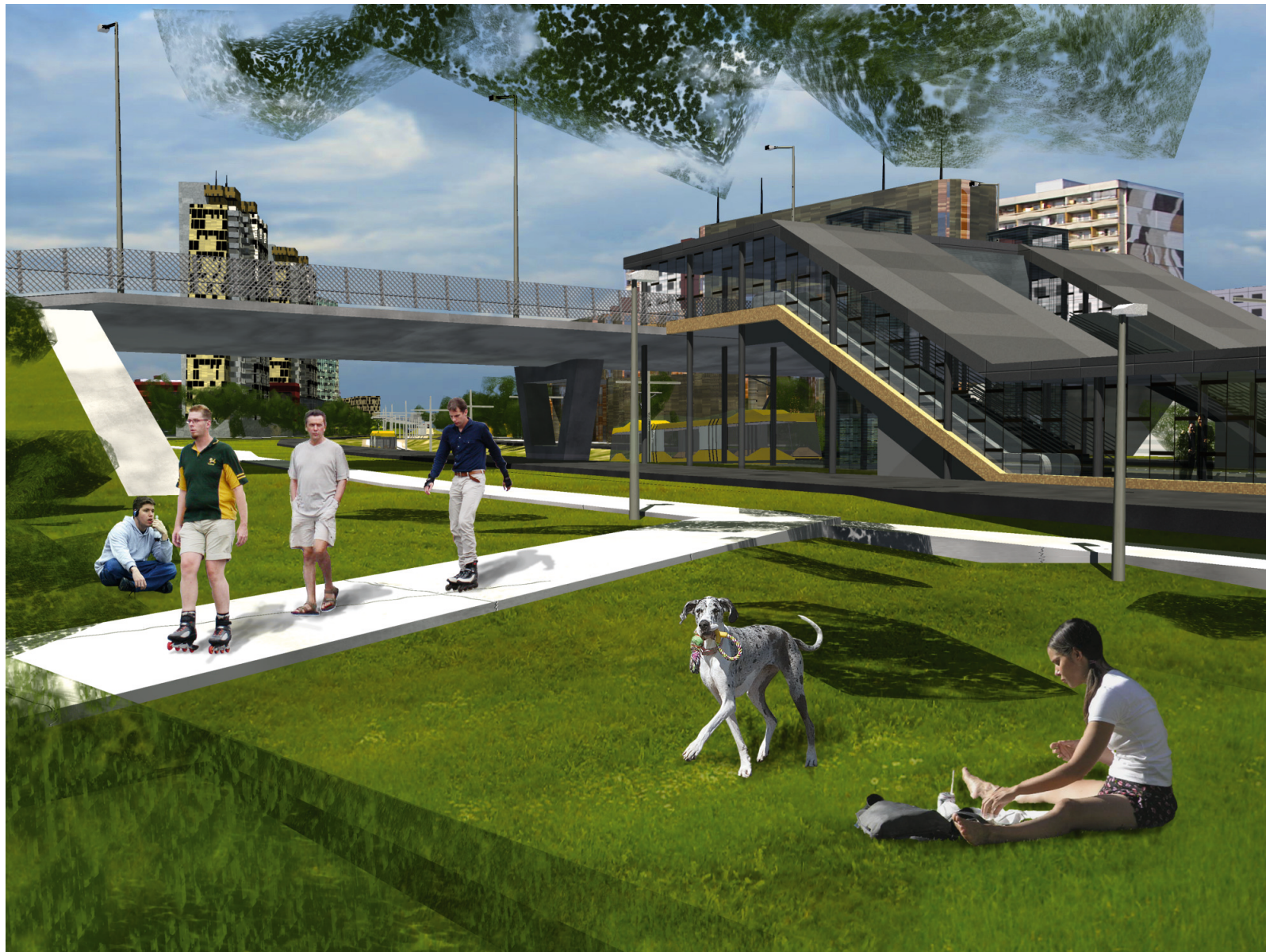
stanovisko 3 pozemný variant



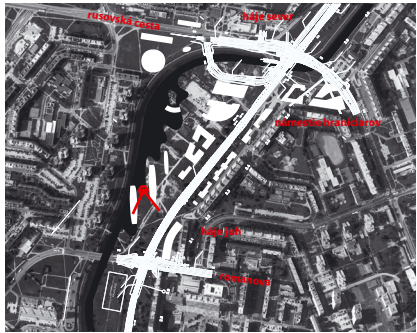
pohľad z okraja parkoviska supermarketu smerom na Romanovu ulicu
(možná zástavba budúceho petržalského centra)



stanovisko 3 polozapustený variant



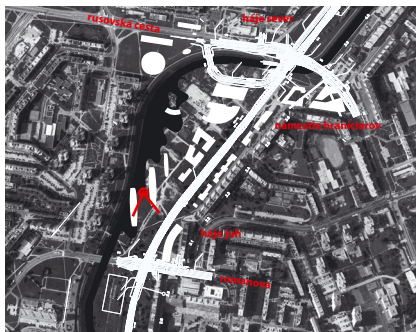
pohľad z okraja parkoviska supermarketu smerom na Romanovu ulicu
(možná zástavba budúceho petržalského centra)



stanovisko 2 estakádový variant



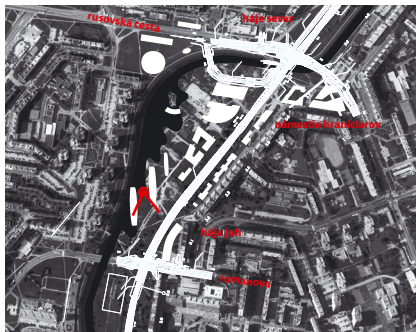
pohľad od Chorvátskeho ramena smerom na križovatku Romanovej a Rovniankovej ulice
(možná zástavba budúceho petržalského centra)



stanovisko 2 pozemný variant



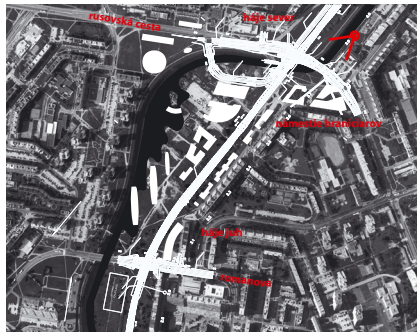
pohľad od Chorvátskeho ramena smerom na križovatku Romanovej a Rovniankovej ulice
(možná zástavba budúceho petržalského centra)



stanovisko 2 polozapustený variant



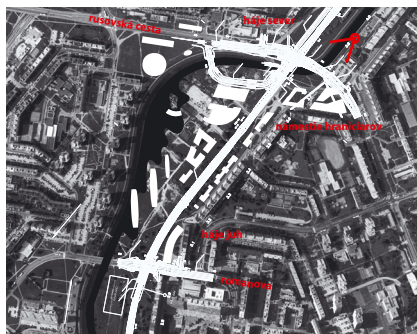
pohľad od Chorvátskeho ramena smerom na križovatku Romanovej a Rovniackovej ulice
(možná zástavba budúceho petržalského centra)



stanovisko 1 estakádový variant



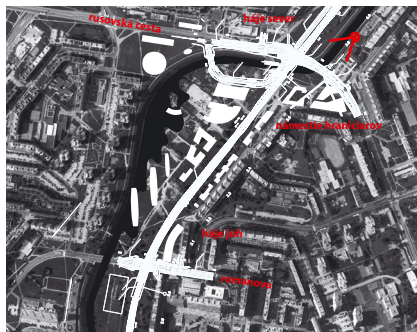
pohľad od budovy polície smerom ku križovaniu Rusovskej cesty a Chorvátskeho ramena
(možná zástavba budúceho petržalského centra)



stanovisko 1 polozapustený variant



pohľad od budovy polície smerom ku križovaniu Rusovskej cesty a Chorvátskeho ramena
(možná zástavba budúceho petržalského centra)



stanovisko 1 pozemný variant



pohľad od budovy polície smerom ku križovaniu Rusovskej cesty a Chorvátskeho ramena
(možná zástavba budúceho petržalského centra)